

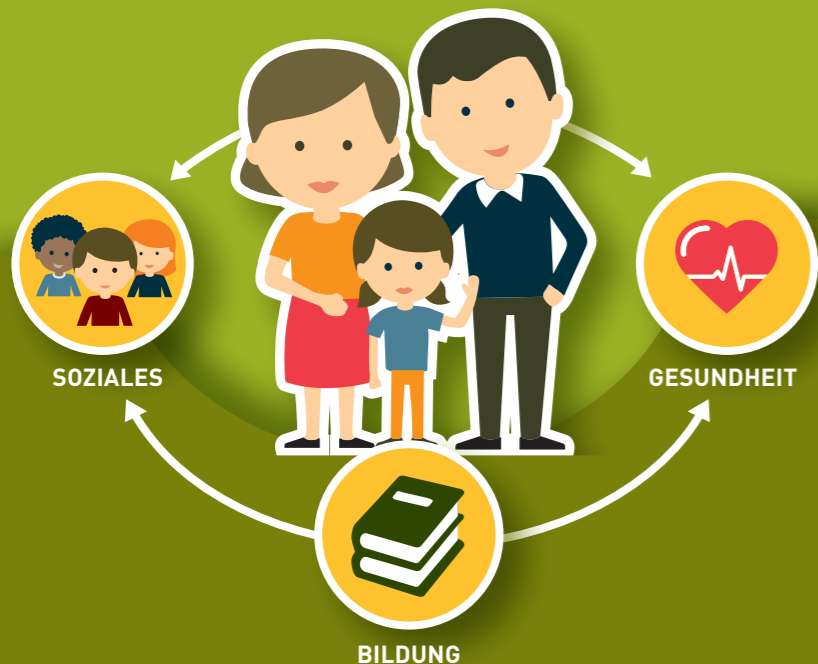
Frühe Förderung: Wichtiger Start für eine lebenslange Gesundheit

Gesundheitsförderung und Prävention beginnen vor der Geburt!



Das Verhalten und Erleben der Eltern während der Schwangerschaft haben Auswirkungen auf die gesundheitliche Entwicklung des Kindes.

Frühe Förderung gelingt, wenn alle am selben Strang ziehen.



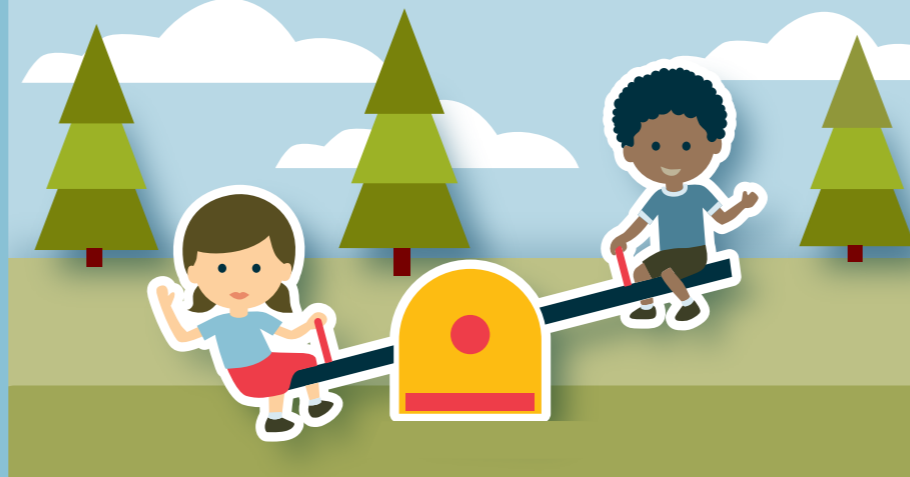
Interdisziplinäres und sektorenübergreifendes Zusammenarbeiten ist entscheidend für die Stärkung von Familien.

Investitionen in die Gesundheit zahlen sich mehrfach aus!



Investiere heute 1 CHF in die Frühe Förderung und spare morgen 4 CHF an Gesundheits- und Sozialausgaben.

Die ersten Lebensjahre prägen die Gesundheit ein Leben lang.



- Mehr Bewegung
- Ausgewogene Ernährung
- Ressourcen stärken

- Weniger Übergewicht
- Weniger Sonderfördermassnahmen



Politische Entscheidungen und Interventionen beeinflussen den Gesundheitsbereich!



Fachpersonen aus dem Gesundheitsbereich haben eine Schlüssel-funktion in der Frühen Förderung.

Fachpersonen aus dem Gesundheitsbereich stehen in Kontakt mit Eltern und Kleinkindern. Sie kennen ihre Bedürfnisse.

Förderliche Rahmenbedingungen für Fachpersonen sind wichtig.



Sie unterstützen Eltern und ebnen den Weg für Massnahmen der Frühen Förderung.



Qualität steigern durch mehr Zeit für Beratungen, Schulungen, transkulturelle Kompetenzen und Übersetzungsdienstleistungen.

Risikogruppen erreichen

Der Gesundheitsbereich bietet einen vertrauensvollen und niederschweligen Zugang für sozial benachteiligte Familien zu Frühfördermassnahmen.

